

TUTORIEL

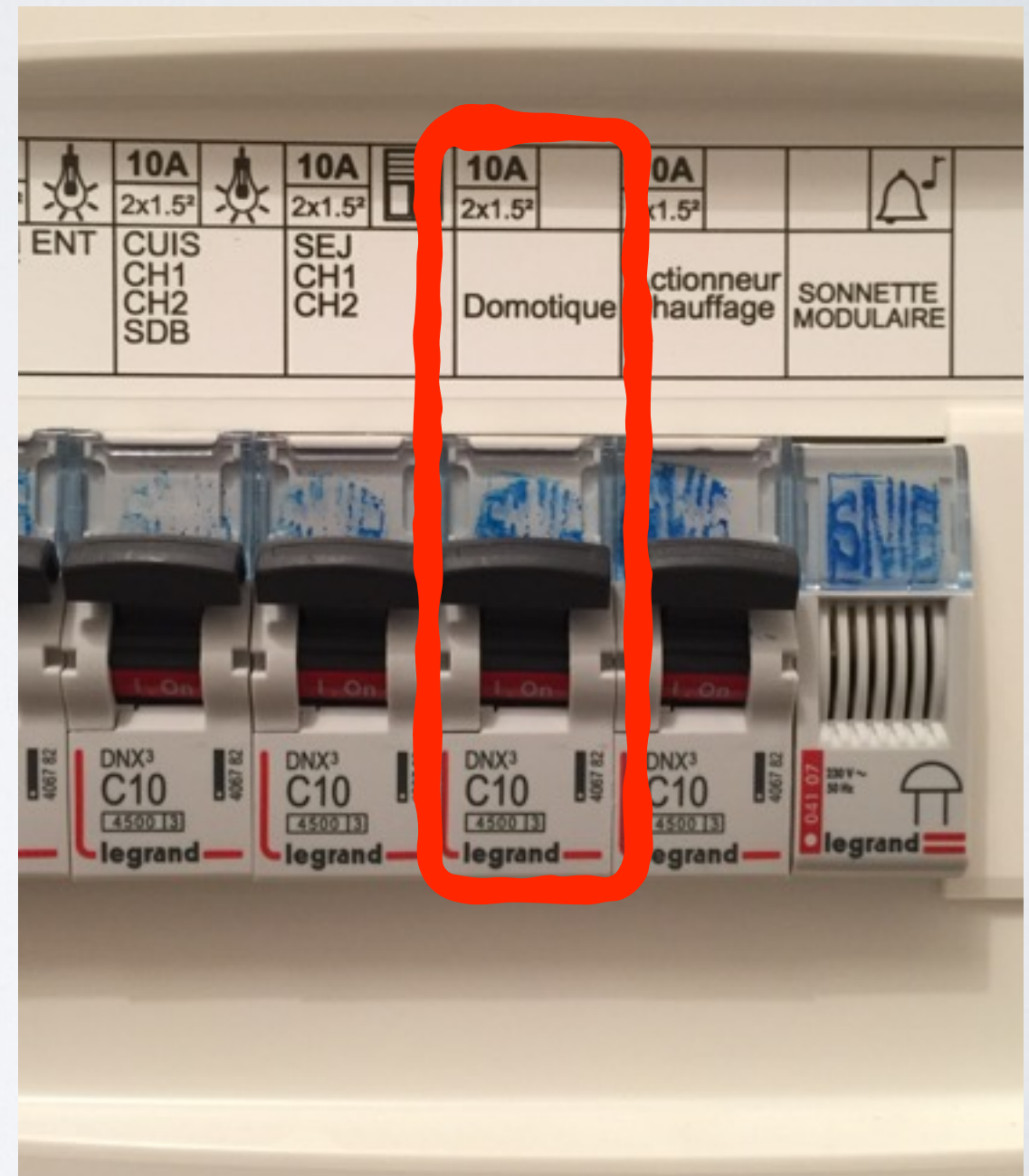
Changer le module
d'alimentation bticino 346020



Outil nécessaire : un petit tournevis plat

ÉTAPE I

- Disjoncter la domotique en abaissant le levier noir



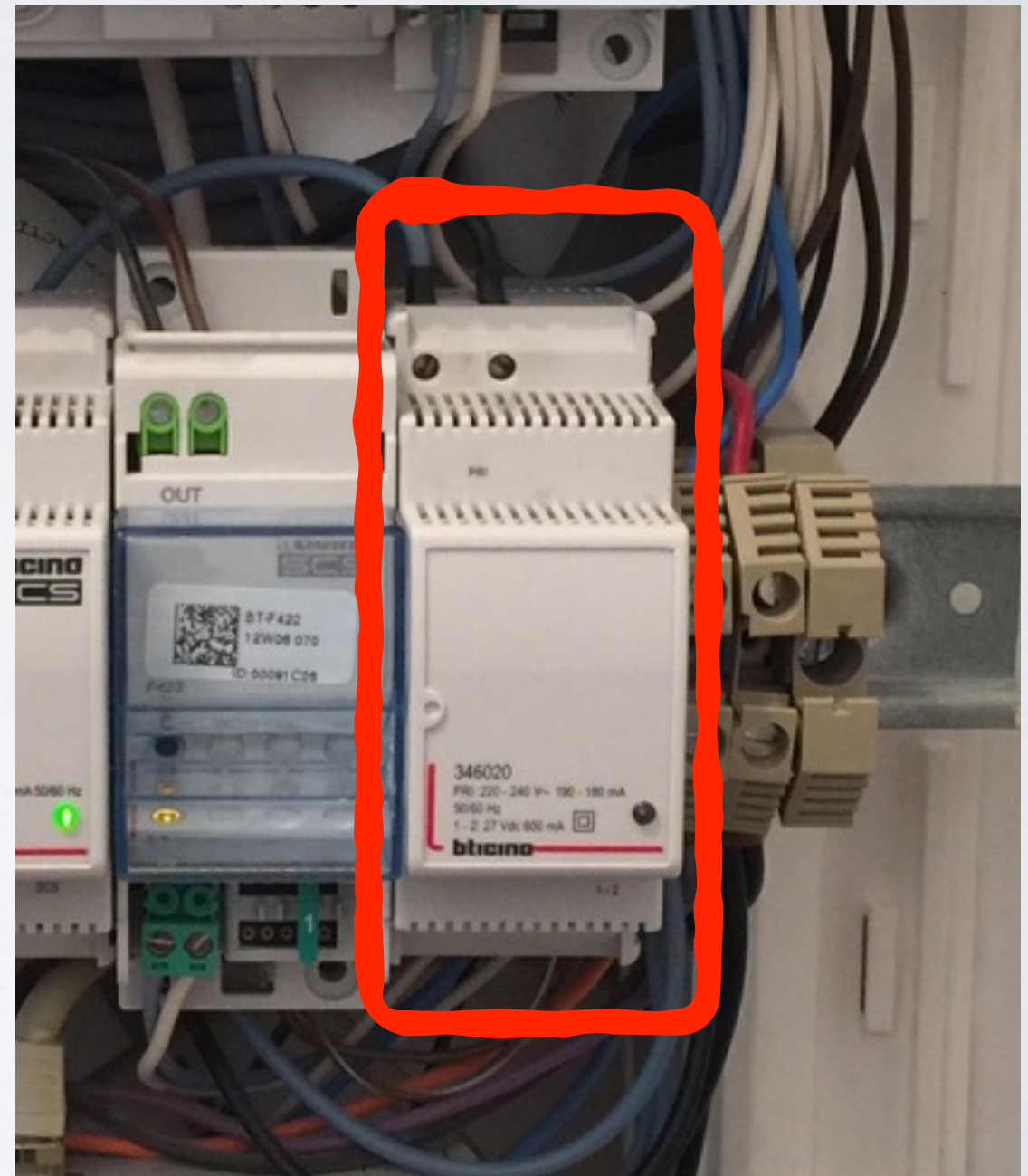
ÉTAPE 2

- Dévisser avec le tournevis plat les 4 fixations du coffre de protection puis le retirer



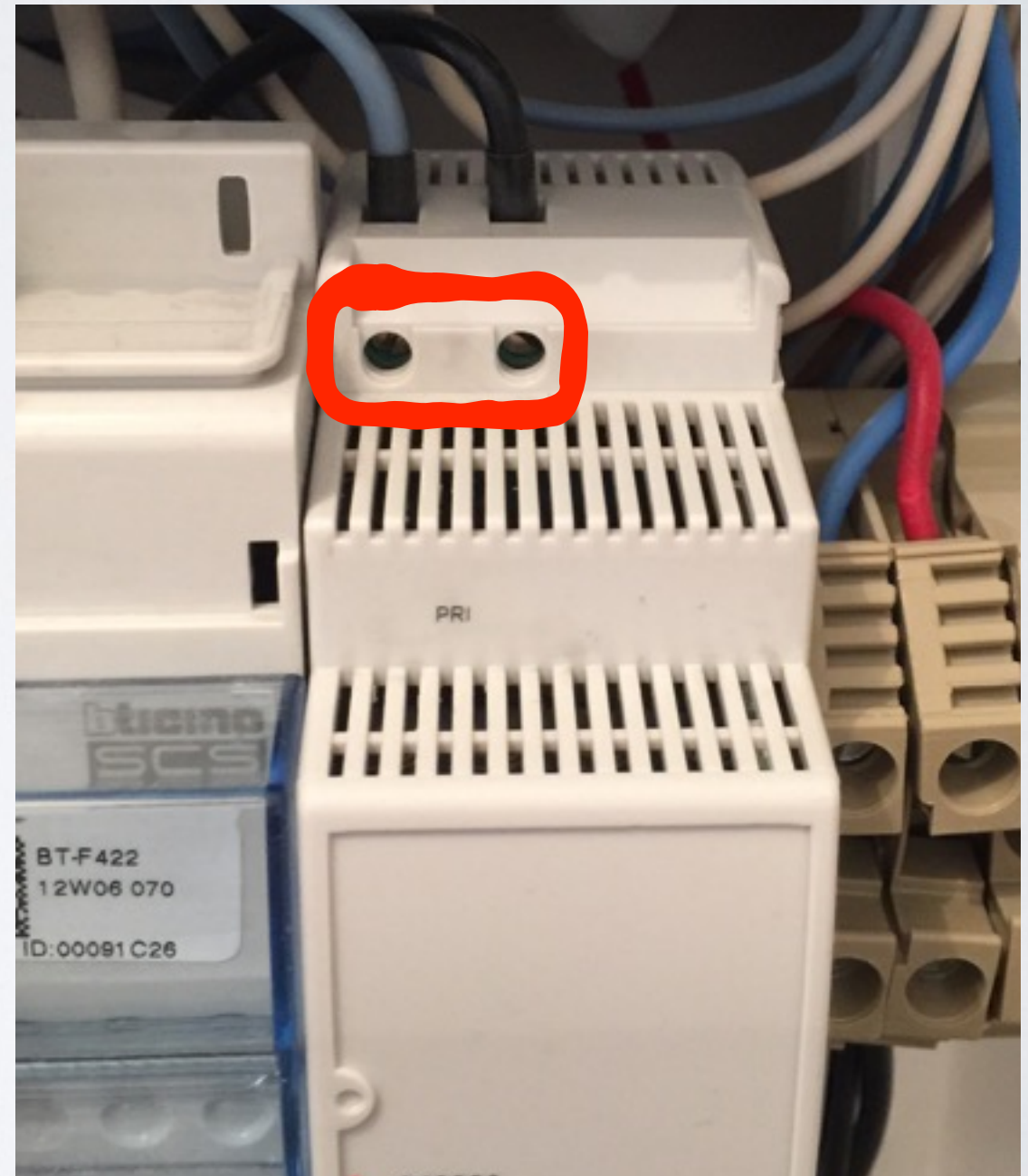
ÉTAPE 3

- Prendre une photo du module pour éviter une erreur lors du remontage des fils



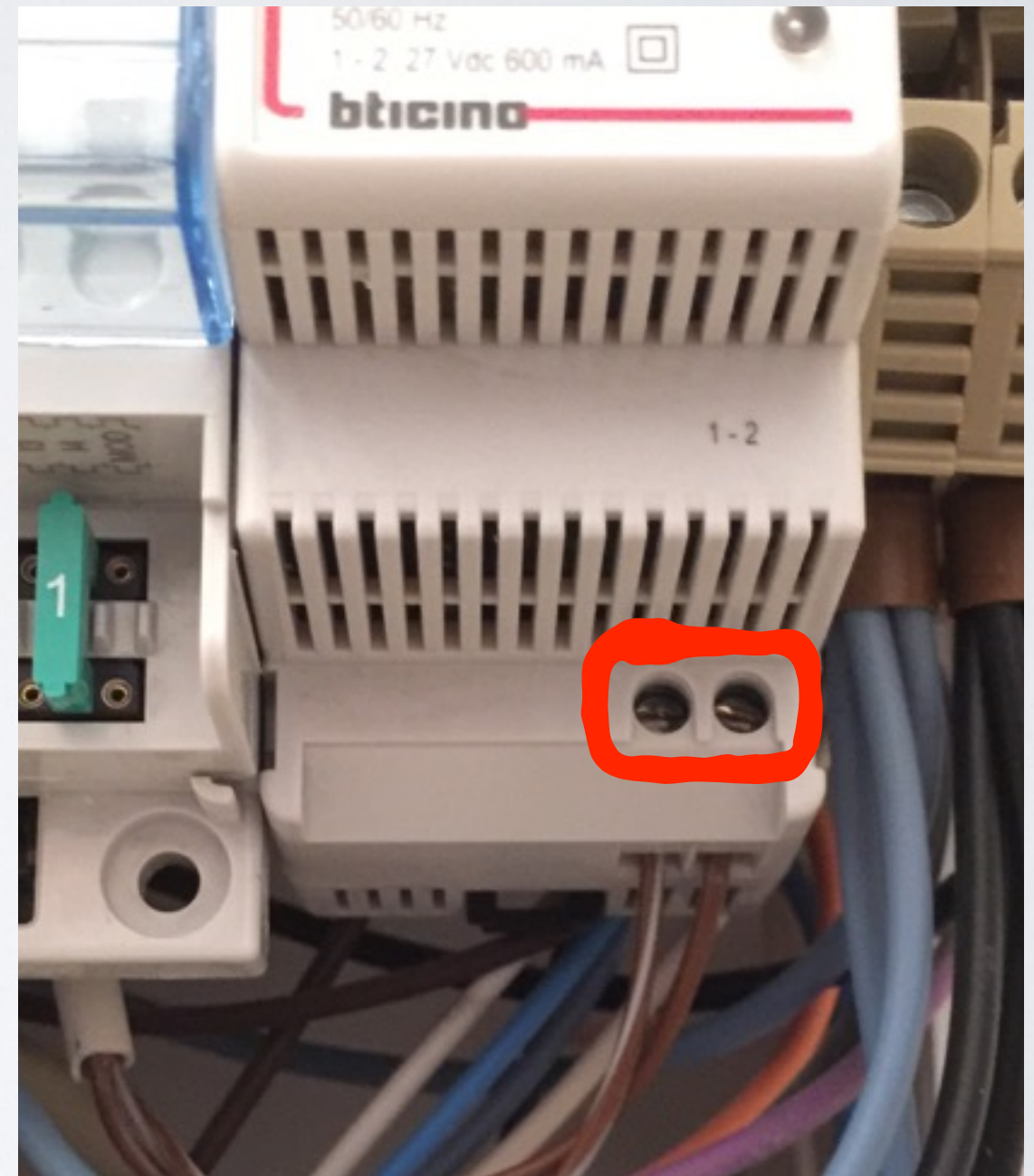
ÉTAPE 4

- Dévisser et retirer les 2 fils (bleu & noir)



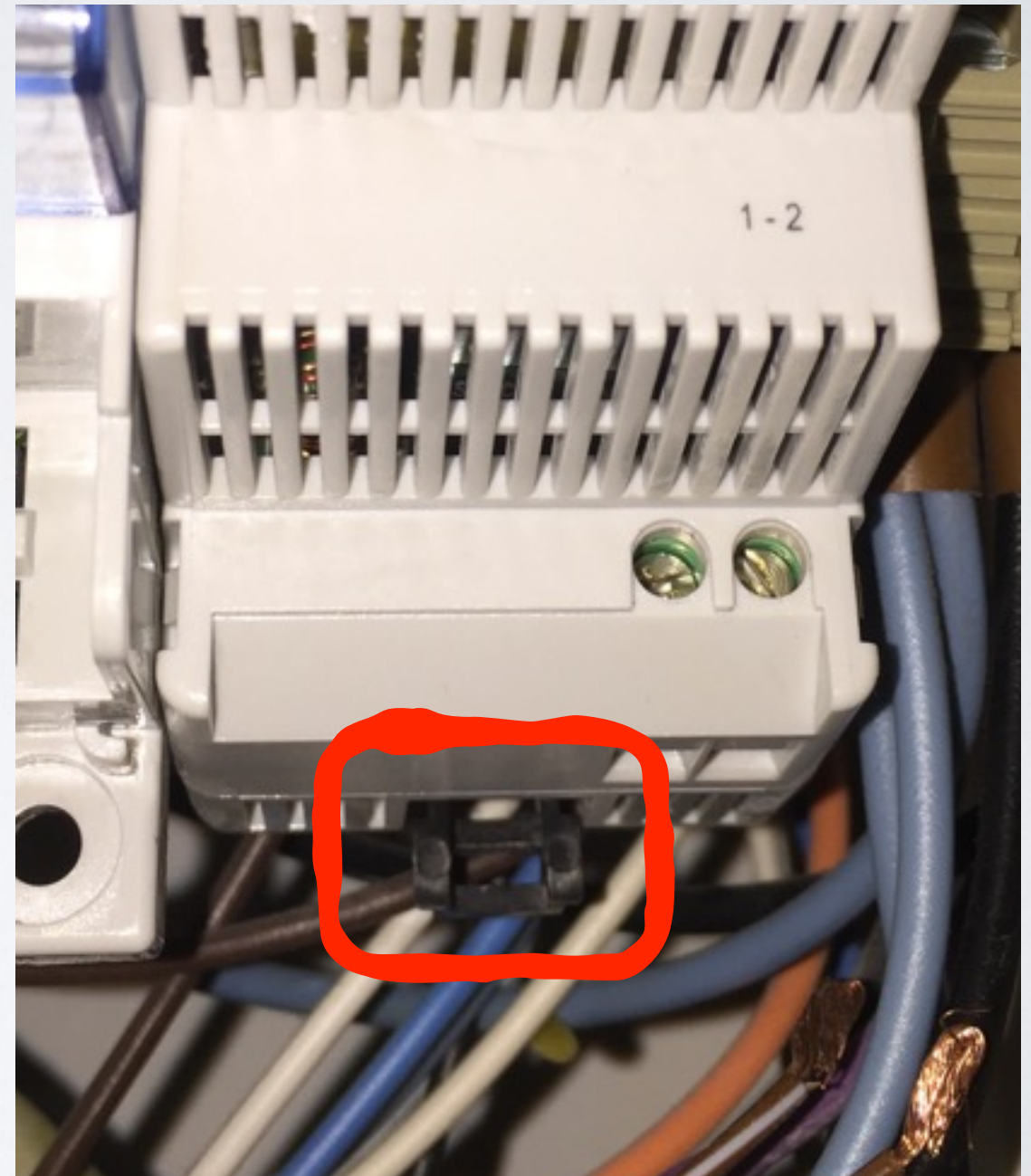
ÉTAPE 5

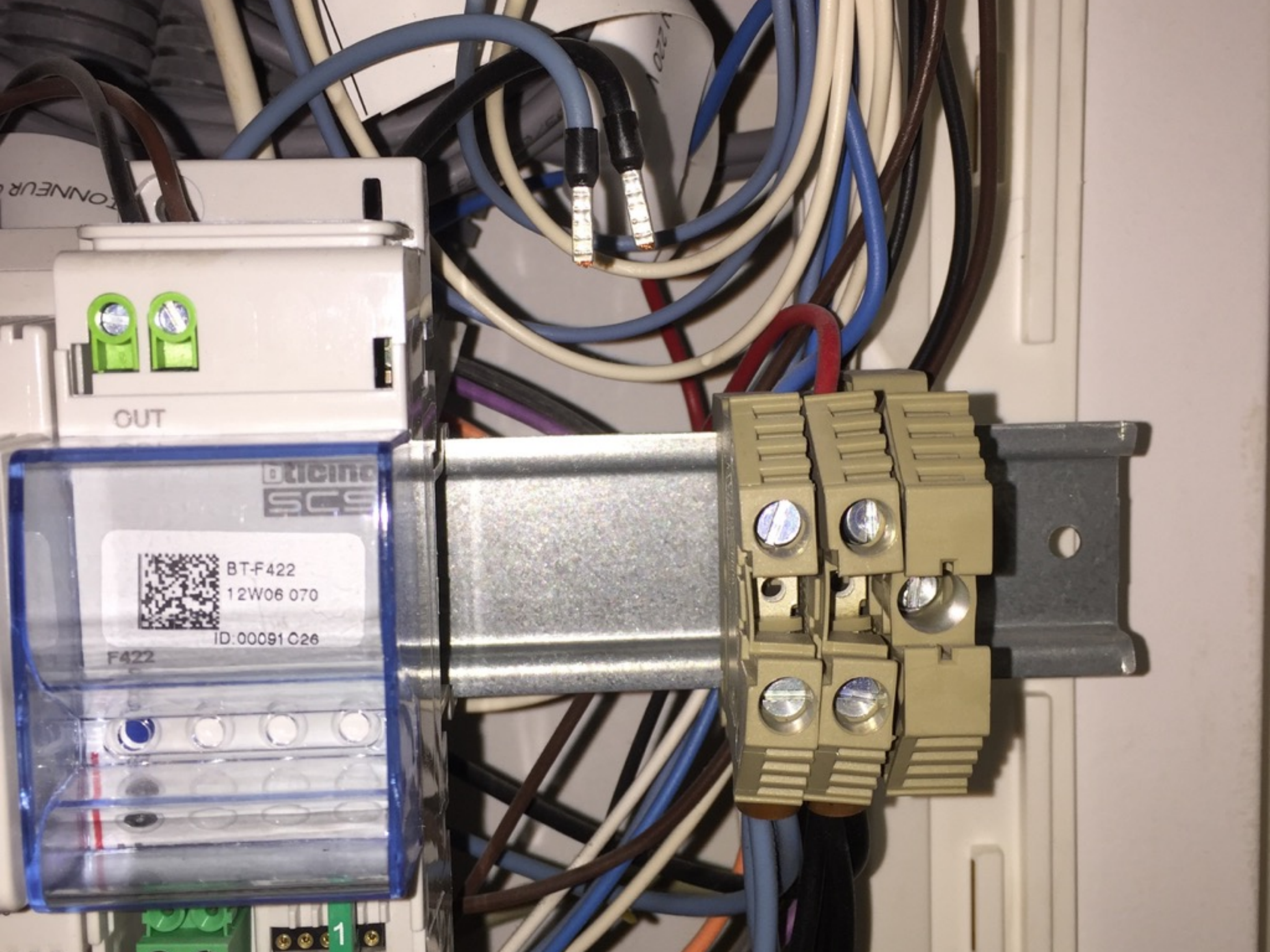
- Dévisser et retirer les 2 fils (marron/blanc & marron)



ÉTAPE 6

- Tirer vers le bas la petite languette noire avec le tournevis plat
- Le module peut être retiré en le basculant vers le haut





TONNEUR

OUT

Schneider
SCSS



BT-F422

12W06 070

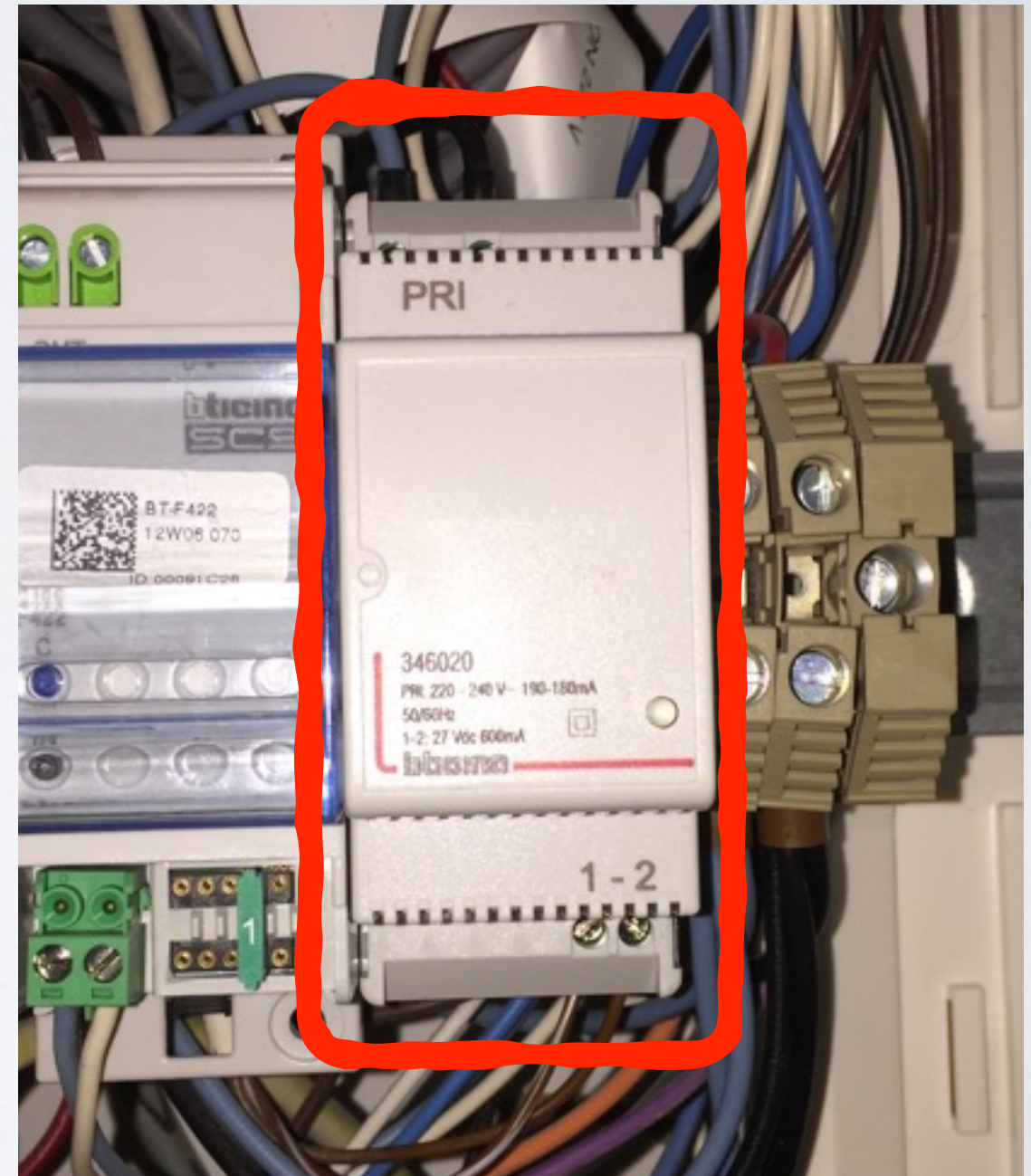
ID:00091 C26

F422

1

ÉTAPE 7

- Insérer le nouveau module sur le rail par le haut puis le basculer vers le bas jusqu'à entendre un « clic »
- Remonter les 4 fils



ÉTAPE 8

- Revisser le coffre de protection
- Réarmer le disjoncteur
- La petite led verte s'allume si l'installation a été effectuée correctement



FIN